

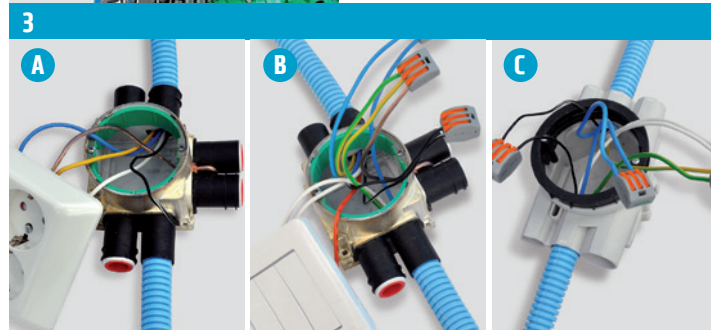
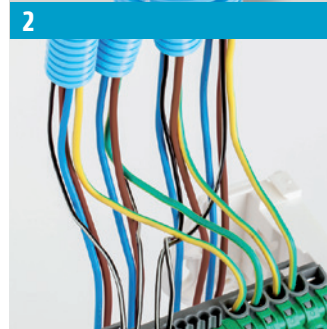
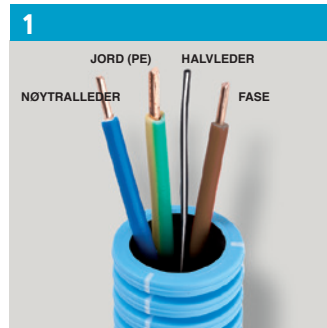
Man drar dessa kabelrör på samma sätt som man drar vanliga kabelrör ICTA 3422. Det behövs inga specialverktyg, vanliga skarvtänger räcker för att jobba med FLEXARAY+. De kan installeras utanpåliggande, infällda, i mellanväggar, betongfundament, i taket...

**1** Dra halvledaren i kabelröret som en vanlig tråd, dvs man drar den tillsammans med 1.5 mm<sup>2</sup> eller 2.5 mm<sup>2</sup> trådarna.

**2** Halvledaren som finns i kabelrörets bägge ändrar måste kopplas till jordskenan. Obs! Denna tråd får aldrig skarvas.

**3**  
A - Inkoppling apparatdosa med avslutning.  
B - Inkoppling apparatdosa med överkoppling.  
C - Inkoppling i kopplingsdosa.

**OBS!** Halvledaren måste jordas för att FLEXRAY+ ska fungera. Använd inte halvledaren som aktiv ledare (fas/neutral) eller skyddsledare (jord). Lägg inte något smörjmedel i kabelrören. FLEXRAY+ installationsrör är 100% kompatibla med Schneider Electric's elsanerade apparater och skärmande dosor: Multifix Shielded, ELJO Elsan.



K-rørene installeres på samme måte som vanlige halogenfri ICTA 3422 K-rør. Ingen spesielle verktøy er nødvendig for å jobbe med FLEXARAY+. Kan monteres i vegger av tre og mur eller støpes inn i betong.

**1** Trekk inn halvleder i K-røret som en vanlig ledning, dvs. du trekker halvleder inn sammen med jord, nøytral og fase ledninger. - Dersom man jobber med ferdigtrukket rør hopper man over dette trinnet.

**2** I fordelingsskapet  
Halvlederen kobles til jordskinnen.  
**MERK:** Halvleder MÅ IKKE avisoleres.

**3**  
A - Oppkobling i siste koblingsboks, halvleder ligger åpen.  
B - Oppkobling i koblingsboks med viderekobling, halvledere kobles sammen.  
C - Oppkobling i koblingsboks, halvledere kobles sammen.

**MERK!** Halvlederne MÅ være jordet for at FLEXARAY + skal fungere. Halvleder MÅ IKKE brukes som aktiv leder (fase/nøytral) eller beskyttelse jord (PE). Glidemiddel MÅ IKKE brukes i FLEXRAY+ installasjonsrør er 100% kompatibel med Schneider Electric's skjermede koblingsbokser: Multifix Shielded, ELJO Elsan.

FR Mise en œuvre et raccordement

GB Implementation & Connection

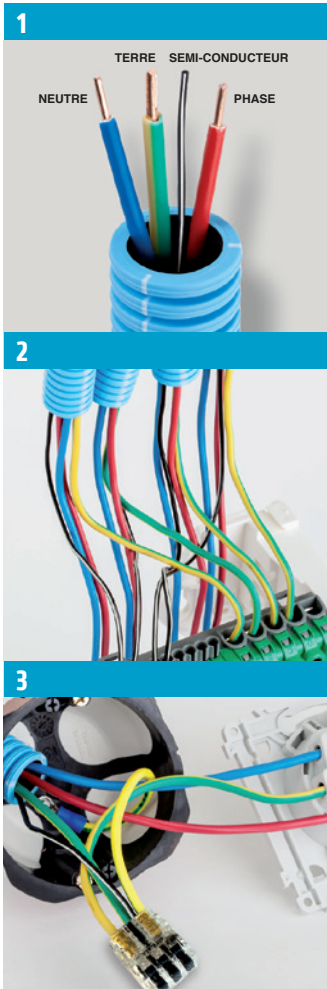
DE Installation und Anschluss

SW Koppling och Installation

NO Installasjon og oppkobling

FLEXARAY+  
PRÉFILZEN+

## Mise en œuvre et raccordement



Le passage des gaines FLEXARAY+ dans une installation est identique à une gaine ICTA 3422 classique. Leur mise en œuvre ne nécessite aucun outil particulier, seules une pince coupante et une pince à dénuder seront utilisées. Applications en cloison sèche, dalle béton, montage apparent, plafond...

1 Tirer le fil semi-conducteur à l'intérieur de la gaine comme un fil standard, c'est-à-dire en même temps que les fils 1.5 mm<sup>2</sup> ou 2.5 mm<sup>2</sup> de l'installation.

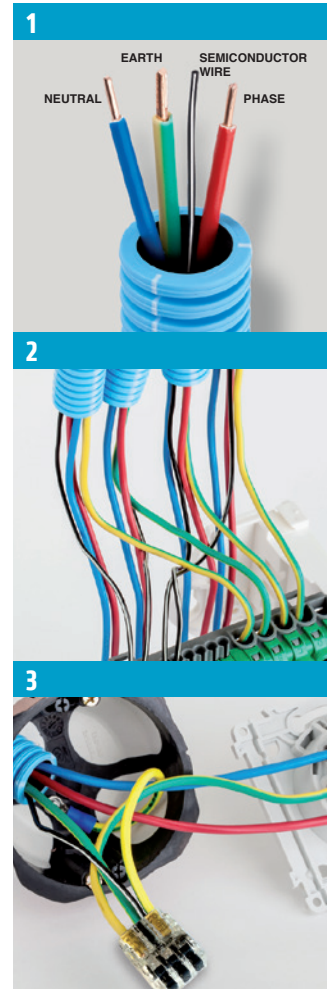
2 Le fil semi-conducteur qui se trouve dans chaque départ de gaine doit être relié à la terre sur la barrette de terre. Attention, ce fil ne doit pas être dénudé.

3 Le fil semi-conducteur doit toujours être connecté à une de ses extrémités au circuit de terre v/j. Le fil semi-conducteur et le fil de terre des boîtiers d'encastrement doivent être raccordés à un connecteur automatique. Ce connecteur est ensuite relié au réseau de terre de l'installation.

Pour les gaines préfilées, la mise en œuvre et le raccordement sont identiques. Seule l'étape 1 est à supprimer puisque le fil semi-conducteur est déjà présent dans la gaine avec les conducteurs.

**ATTENTION !** Le fil semi-conducteur doit être impérativement relié à la terre pour que le système FLEXARAY+ fonctionne. Ne pas utiliser ce fil semi-conducteur comme conducteur actif (phase/neutre) ou comme conducteur de protection (terre). Ne pas ajouter de lubrifiant à l'intérieur de la gaine.

## Implementation & Connection



FLEXARAY+ conduits are fed in electrical installations in the same way as a traditional ICTA 3422 conduit.

No special tools are required, just cutting pliers and stripping pliers. Applications in dry wall, concrete slab, visible installation, ceiling, etc.

1 Pull the semiconductor wire inside the conduit just like an ordinary wire, i.e. at the same time as the 1.5 mm<sup>2</sup> or 2.5 mm<sup>2</sup> wires in the installation.

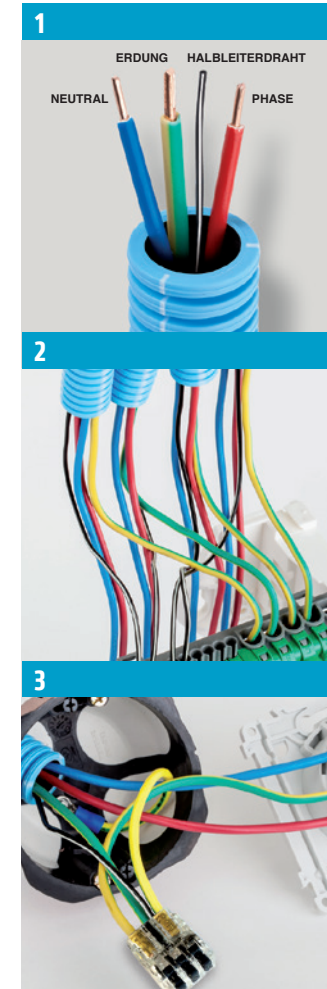
2 The semiconductor wire located at each conduit end must be connected to earth on the earth connection bar. Caution: this wire must not be stripped.

3 One end of the semiconductor wire must always be connected to the G/Y earth circuit. The semiconductor wire and the earth wire of the flush-mounted boxes must be connected to an automatic connector. This connector is then connected to the installation earth network.

Implementation and connection are identical for prewired conduits. Only step 1 is to be removed since the semiconductor wire is already in the conduit with the conductors.

**CAUTION !** The semiconductor wire must be connected to earth for the FLEXARAY+ system to operate. Do not use this semiconductor wire as an active conductor (phase/neutral) or as a protection conductor (earth). Do not add lubricant inside the conduit.

## Installation und Anschluss



FLEXARAY+ Wellrohre werden auf die gleiche Weise verlegt wie die herkömmlichen ICTA 3422-Rohre.

Zur Installation ist keinerlei Spezialwerkzeug notwendig, lediglich ein Seitenschneider und eine Abisolierzange werden benötigt. Zur Anwendung bei Trockenbau, Betonplatten, Überputzmontage, Decke...

1 Den Halbleiterdraht wie einen gewöhnlichen Draht in das Rohr ziehen, d.h. gleichzeitig mit den Einzeladern 1,5 mm<sup>2</sup> oder 2,5 mm<sup>2</sup>.

2 Der in jedem Wellrohr befindliche Halbleiterdraht muss an der Erdungsklemme angeschlossen werden. Achtung, dieser Draht darf nicht abisoliert werden.

3 Der Halbleiterdraht muss stets an einem seiner Enden mit dem Schutzleiter (gn/ge) verbunden sein. Der Halbleiterdraht und der Erdungsdraht der Anschlussdosen müssen an die Dosenklemme für die Erdung angeschlossen sein.

Dieser Anschluss wird dann mit dem Schutzleiter der Installation verbunden. : Bei den vorverdrahteten Rohren sind Einbau und Anschluss identisch. Nur der 1. Schritt entfällt, da der Halbleiterdraht schon mit den Adern im Rohr vorhanden ist.

**ACHTUNG !** Der Halbleiterdraht muss unbedingt mit der Erdung verbunden sein, damit das System FLEXARAY+ funktioniert. Dieser Halbleiterdraht darf nicht als aktiver Leiter (Phase/neutral) oder als Schutzleiter (Erdung) verwendet werden. In der Hülle kein Schmiermittel hinzufügen.